

## Nord du Gard : Captages de Cornillon et St-Gervais

### L'animation locale fait boule de neige...



**Suite à des dépassements des normes de qualité, les captages des communes de Cornillon et Saint-Gervais ont été classés prioritaires pour la reconquête et la pérennisation de la qualité de l'eau. Aidée par l'Agence de l'Eau RMC, la Chambre d'agriculture du Gard met en place, auprès des agriculteurs volontaires, des actions de protection de la ressource contre les pollutions diffuses par les pesticides.**

Dès 2014, les communes ont confié l'animation à la Chambre d'agriculture du Gard. Cette animation comprend non seulement l'appui aux agriculteurs pour développer des pratiques compatibles avec la qualité de l'eau, mais aussi une sensibilisation des habitants. Du côté agricole, un appui individuel rapproché a permis de faire progresser les pratiques vers une réduction de l'usage de produits phytosanitaires, en particulier des désherbants. Formations, démonstrations de matériel, journées techniques... un panel d'outils est proposé aux agriculteurs pour les aider à améliorer leurs pratiques. Exemple du travail du sol qui permet de s'affranchir du désherbage chimique. Des journées techniques ont été organisées avec des agriculteurs qui mènent leur exploitation en Agriculture Biologique afin de favoriser les échanges sur des pratiques différentes.

#### Réduction voire abandon des herbicides.

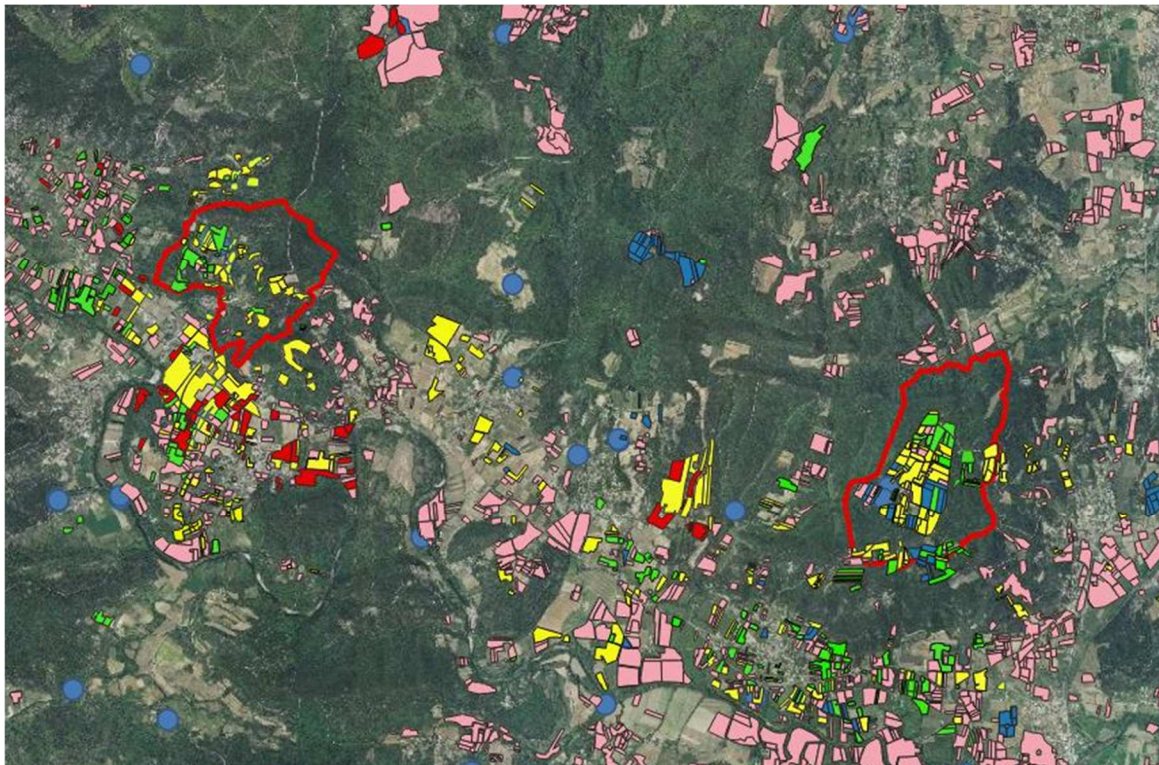
Au-delà de l'animation, des aides financières à l'hectare ainsi que des aides à l'investissement dans du matériel ont été des outils indispensables pour faire évoluer les pratiques. Ainsi, après 5 années d'animation, tous ces efforts portent leurs fruits ! Le désherbage chimique des parcelles en totalité a été abandonné définitivement au profit de pratiques plus vertueuses. Certains viticulteurs sont même allés au-delà des objectifs attendus puisqu'ils ont totalement arrêté l'utilisation d'herbicides. Cette pratique représente désormais presque la moitié des surfaces en vigne de l'aire d'alimentation du captage de Saint-Gervais, une avancée considérable !



Cette forte mobilisation du monde agricole sur les aires d'alimentation des captages a permis d'avoir un effet bénéfique sur la ressource en eau, sur l'impact environnemental et paysager. Le désherbage chimique (photo de gauche) est abandonné au profit de pratiques plus respectueuses de l'environnement, notamment l'enherbement des parcelles cultivées (photo de droite).

### **Plus de 500 ha aux pratiques plus respectueuses de la ressource en eau**

Une forte adhésion permet une amélioration des pratiques agricoles au-delà des aires d'alimentation des captages. Cornillon et Saint-Gervais se situent dans la Vallée de la Cèze, haut lieu touristique du Nord du Gard à préserver. Les efforts entrepris à l'origine sur ces deux communes ont été développés bien au-delà et c'est toute la vallée de la Cèze (en aval de Cornillon) qui en bénéficie aujourd'hui. Sur 1.200 ha de vignes réparties sur les 5 communes de la Vallée, plus de 500 ha ont déjà évolué vers des pratiques culturales favorables à la qualité de l'eau. Au fur et à mesure des années, l'animatrice a réussi à toucher la quasi totalité des viticulteurs de cette vallée. Ceux-ci sont invités à chaque animation réalisée : démonstration d'outils alternatifs au désherbage chimique, formations, journées d'échanges... L'objectif est de continuer à faire adhérer un maximum de viticulteurs de tout un territoire à la démarche pour avoir un impact qualitatif sur toute une masse d'eau et non plus seulement sur les deux captages d'eau potable.



Cette carte géolocalise l'impact positif de l'animation locale pour la réduction de l'utilisation des produits phytosanitaires avec en rouge les deux aires d'alimentation du captage, et autour toutes les parcelles extérieures ayant bénéficié de nouvelles pratiques culturales plus respectueuses de l'environnement et de la ressource en eau.