

Changement climatique :

accompagner les exploitants avec un
diagnostic de vulnérabilité



Session Chambres agriculture France
29 septembre 2022



**AGRICULTURES
& TERRITOIRES**
CHAMBRE D'AGRICULTURE
GARD



Accompagner les agriculteurs à l'échelle de leur exploitation

2 objectifs, 2 niveaux d'approche :

Informier / former le plus grand nombre :



Faire connaître aux agriculteurs les évolutions climatiques prévues au niveau local pour qu'ils puissent anticiper les changements à venir

Accompagner individuellement ceux qui le souhaitent :



Faire un diagnostic global de vulnérabilité au changement climatique et mettre en place un plan d'action personnalisé



Les moyens

- Un partenariat financier avec **l'agence de l'eau RMC**
- L'outil **ClimA XXI**
- Une **équipe** projet transversale d'une douzaine de conseillers





La démarche

Qualification
de l'aléa



Impact sur
les cultures



Mesures
d'adaptation

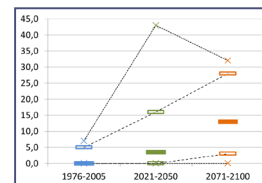
4
Sites



5
Filières



50
Indicateurs



20
Livrets et posters





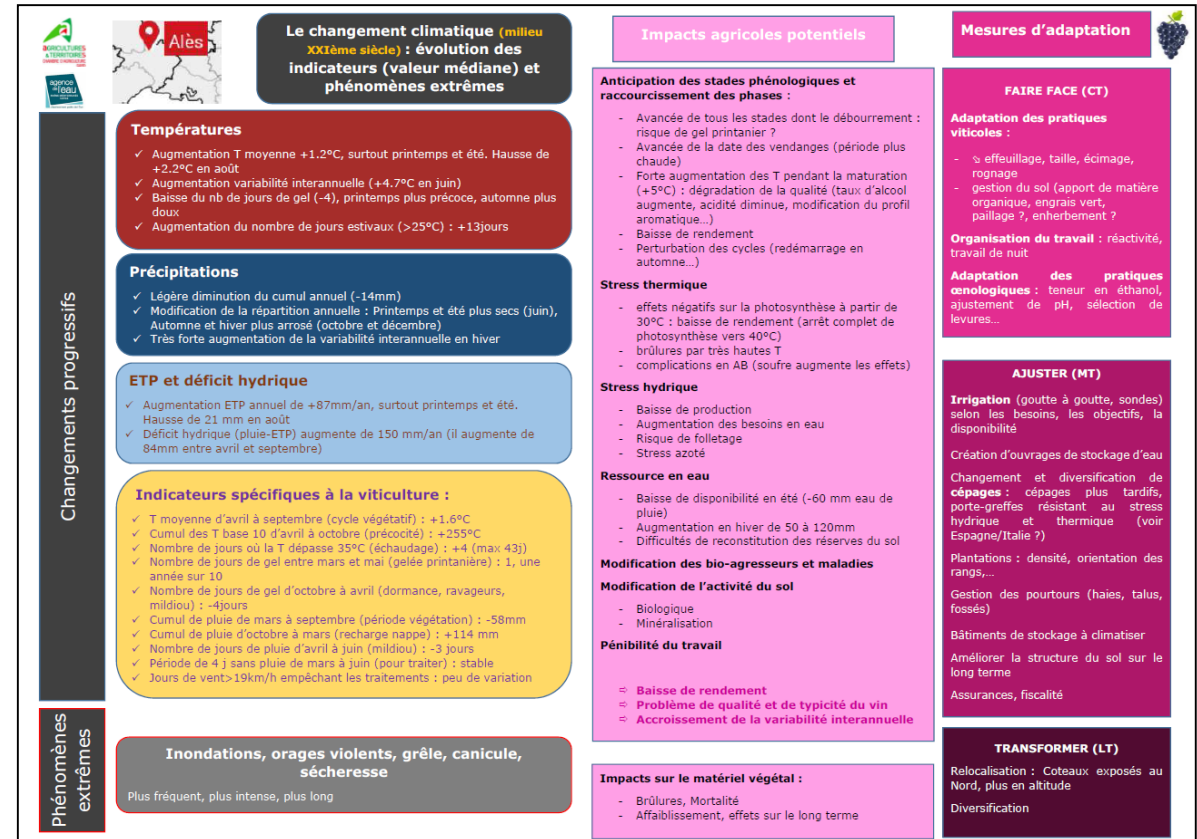
Un exemple de poster

En viticulture

Un résumé des indicateurs climatiques et agro climatiques du lieu choisi

Les principaux impacts attendus sur la culture

Des mesures d'adaptation possibles





L'accompagnement individuel

Le diagnostic global de vulnérabilité au changement climatique

Un questionnaire

Des scores

Une évolution

Des graphes





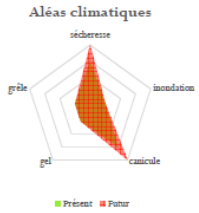




Des cartes de situation

Une analyse AFOM

Un plan d'action



Le diagnostic de vulnérabilité


 Diagnostic de vulnérabilité au changement climatique L'exploitation en général : climat, sol, eau ... 						
 Les aléas climatiques	Situation actuelle (ou passé récent)		Dans le futur proche, en tenant compte de l'évolution climatique		Évolution de la vulnérabilité	Représentation graphique
	Question	Réponse	Notes (1 à 4)	Évolution prévue		
Avez-vous déjà été impacté par la sécheresse ? <i>Si oui, années et estimation du % pertes</i>	<i>Depuis 2015, il n'y a jamais eu une bonne année, il manque 20% chaque année à cause de la sécheresse. En fourrage, il devrait y avoir une coupe de plus</i>	3	<i>La sécheresse est un phénomène qui va devenir plus fréquent et aucune production n'est irriguée</i>	4		
Avez-vous déjà été impacté par des inondations (eau morte, décapage...)? <i>Si oui, années et estimation du % pertes</i>	<i>Jamais eu de problème</i>	1	<i>Les inondations vont devenir plus fréquentes mais l'exploitation n'est pas située en zone inondable</i>	1		
Avez-vous déjà été impacté par la canicule ? <i>Si oui, années et estimation du % pertes</i>	<i>Problème récurrent : 2019, 2020 Lors des canicules importants comme en juin 2019, il y a une chute de la production de lait de 20% en 15 jours !</i>	3	<i>La canicule sera plus fréquente, jusqu'à 43 jours avec T>35°C</i>	4		
Avez-vous déjà été impacté par du gel intense et/ou tardif ? <i>Si oui, années et estimation du % pertes</i>	<i>Jamais de problème</i>	1	<i>Le nombre de jours de gel va diminuer mais le gel tardif sera plus impactant en raison de l'avancée des stades phénologiques</i>	1		
Avez-vous déjà été impacté par la grêle ? <i>Si oui, années et estimation du % pertes</i>	<i>Jamais de problème</i>	1	<i>La grêle risque d'être plus fréquente</i>	1		
Commentaires : <i>Production de fourrage et de céréales sur l'exploitation depuis 2015, peu de recul sur les changements climatiques (baisse de précipitation...) et leurs conséquences sur la production agricole</i> Depuis 5 ans, les principaux impacts observés sont dus à la sécheresse et à la canicule. Il n'y a jamais eu de problèmes dus au gel, à la grêle ou aux inondations						

Différents onglets :

- Exploitants
- Aléas climatiques
- Topographie, sol, eau
- Espèces, variétés, races
- Techniques culturales
- Matériel, bâtiment
- ...




Analyse et plan d'action



Diagnostic de vulnérabilité au changement climatique

Synthèse



⚠
 L'objectif de ce diagnostic est de faire ressortir les forces et faiblesses de votre exploitation vis à vis du changement climatique en cours et des conséquences prévues dans le futur proche (30 ans).
 Les préconisations ou actions à mettre en place doivent être réfléchies et évaluées dans un contexte plus global qui tient compte du marché, de la concurrence, de la rentabilité ou de l'endettement de l'exploitation...

Atouts	Faiblesses	Préconisations, plan action
<ul style="list-style-type: none"> - L'exploitant est ingénieur et continue à suivre régulièrement des formations techniques depuis son installation en 2005. Il est préoccupé par le changement climatique et n'hésite pas à faire des tests de variétés ou de techniques culturales pour optimiser son système fourrager Il suit de près les prévisions météo avec l'application Météus - le foncier est bien situé, hors zone inondable, gélive ou de forte pente. Le sol est de type argilo-calcaire, amélioré par des apports de matière organique réguliers. Les semis se font sans labour - Exploitation diversifiée avec des ateliers de transformation : fromage et charcuterie - Chèvres de race Alpine : plutôt rustique Taux de Chargement de 0,22 UGB/ha - Taux de spécialisation fourragère > 95% Augmentation des surfaces fourragères, recherche d'autonomie en légumineuses Diversité d'espèces produites - Parc matériel complet, bon débit de chantier - Bâtiments : très bonne capacité de stockage pour le grain et le fourrage. Bon confort pour les animaux : isolé et ventilé 	<ul style="list-style-type: none"> - les impacts du changement climatique se voient déjà sur l'exploitation : problème de production de fourrage (sécheresse, canicule) et baisse de lactation lors des fortes chaleurs - pas d'optimisation fiscale ni d'assurance multi climatique - pas de parcelles en altitude qui permettraient d'avoir un climat plus frais - Techniques culturales : pas d'analyses de sol. Les intercultures ne sont pas valorisées - aucune irrigation, aucune ressource en eau disponible - pas d'autonomie fourragère, besoin en fourrage de qualité, achat de foin de Crau. Contraintes liées à l'AOP Peu de visibilité sur l'adaptation des variétés aux contraintes climatiques - difficulté de mobiliser des surfaces supplémentaires - besoin en matériel d'entretien des abords de parcelles (épareuse, tracto pelle) - confort des animaux à améliorer en installant la brumisation dans les bâtiments 	<p>Afin d'anticiper le changement climatique à venir, plusieurs préconisations peuvent être faites et les leviers correspondant peuvent être activés progressivement :</p> <ul style="list-style-type: none"> - Poursuivre les formations : s'informer sur le changement climatique et suivre des formations techniques https://gard.chambre-agriculture.fr/votre-chambre-dagriculture/notre-offre-de-services/formations/toute-notre-offre/ Besoin de faire des partages d'expérience entre exploitants : possible lors des formations - Étudier la possibilité de faire un bassin de stockage d'eau. Contacter Muriel LEROUX - Se rapprocher de Thierry PLANETTI pour les essais de fourrages et la création d'un réseau d'exploitants De même pour les intercultures - Voir Manon CORTEZ pour des tests de prairies à flore variées - Sensibiliser le syndicat des producteurs de Pélardon (AOP) au devenir difficile de la production de fourrage dans le secteur et travailler à la recherche d'autres solutions : extension de l'aire ?... - Poursuivre les apports de compost, faire des analyses de sol pour optimiser la gestion des apports - Se renseigner sur l'intérêt des haies et pour les plantations de haies, contacter Yves NOUËT et voir le plan de Relance (programme "Plantons des haies !") https://draaf.occitanie.agriculture.gouv.fr/IMG/pdf/20201110_DGPE_Presentation_Programme-Haies_parties_v2_cle82419b.pdf - Se renseigner auprès du comptable sur le dispositif fiscal "Déduction pour Épargne de Précaution" et les assurances multi climatiques qui sont entrain d'évoluer - Achat d'épareuse et de tractopelle : pour solliciter un financement éventuel, se renseigner auprès de BP ASSEGNINOU pour la mesure 413 du PCAE (pas de certitude quand à l'éligibilité de ce type de matériel) https://www.europe-en-occitanie.eu/4-1-3-PDR-LR-Investissements-en-faveur-d-une-gestion-qualitative - Se renseigner sur la brumisation dans la serre d'élevage : Cf Isabelle LE-Roch ?? Financement ?? <p>Tous les numéros de téléphones des conseillers sont disponibles sur le site de la CA30 : https://gard.chambre-agriculture.fr/votre-chambre-dagriculture/nous-contacter/trouver-un-agent/</p>
Opportunités	Menaces	
<p>Le changement climatique ne laisse pas présager d'opportunités particulières dans la région, mis à part une avancée de la date de mise à l'herbe et une prolongation du pâturage en automne</p>	<p>Le changement climatique : augmentation des températures, perturbation des précipitations, augmentation des phénomènes extrêmes ...</p> <p>Voir le livret et poster du secteur joints au diagnostic</p>	



Les principaux leviers



Besoins

Faire évoluer ses variétés et ses pratiques

Maitriser l'eau : accès, stockage, pilotage...

Mieux connaître son sol

Se diversifier

Investir pour se protéger

Revoir les assurances

Accompagnement de la Chambre d'Agriculture :

Formations

Groupes d'échanges entre agriculteurs (cépages, fourrages, diversification...)

Conseil en gestion du sol : groupe transversal

Conseil économique et stratégique

Lien avec les Diagnostics Carbone

...



Bilan



Boîte à outil : livrets et posters, les supports de présentation pour les formations et les réunions, le modèle de diagnostic de vulnérabilité



+ de 500 agriculteurs informés et sensibilisés
en formations (module de 2h dans les formation techniques ou stages 21h)
ou réunions d'information



40 diagnostics en rencontres individuelles



Pour aller plus loin

Ce projet a été aidé dans le cadre du programme FNSP2



La trame du diagnostic et des exemples sont disponibles sur OPERA Connaissances



Contact : anne.astier@gard.chambagri.fr

MERCI pour votre attention