

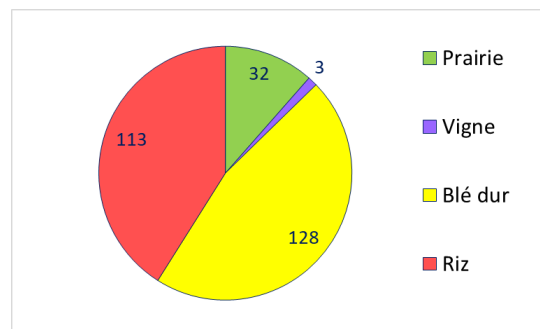
Actualités MESE 30 : bilan 2022 de la filière dans le Gard

Chiffres clefs*

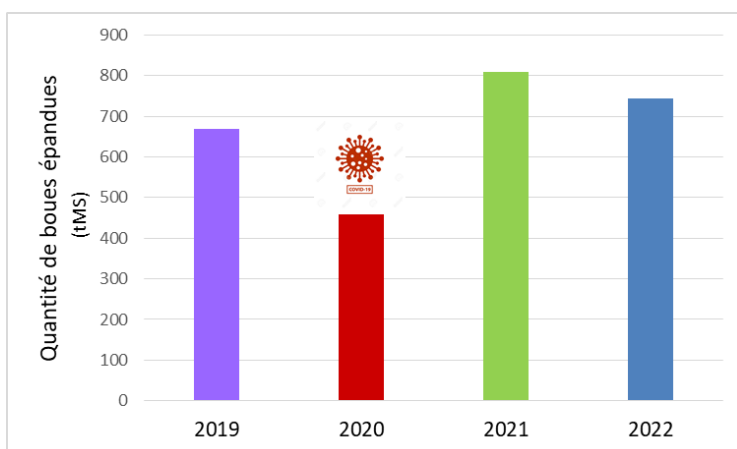
- ▶ **Épandage agricole :**
744 tMS de boues urbaines issues de 4 stations d'épuration
0 tMS de compost de boues urbaines (non normés)
- ▶ **Surface épandue :**
276 ha
- ▶ **Nombre d'agriculteurs concernés :**
9

* Données MESE 30 (issues de l'expertise 2022)

Cultures réceptrices des épandages de boues et composts (en ha) :



Quantités de boues épandues dans le Gard, vers un retour à la normale ?

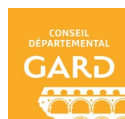
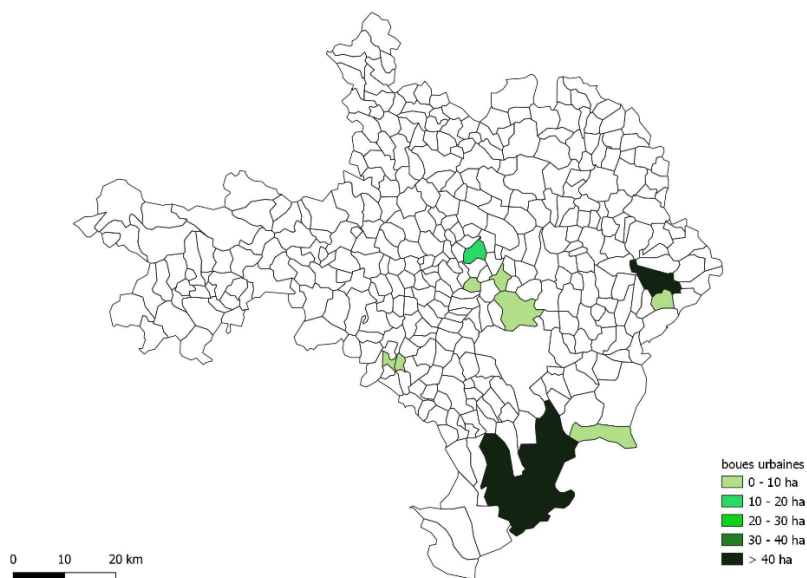


La pandémie Covid-19 a fortement impacté la filière « épandage de boues » dans le Gard notamment en 2020.

En 2023, une station d'épuration s'est rajoutée aux 3 stations ayant choisies la solution « épandage ».

Les quantités de boues épandues et les surfaces épandues restent stables.

Carte des communes gardoises qui ont reçu des boues urbaines en 2022



Votre interlocuteur
MESE Gard :
Yves NOUET
04 66 04 50 75
yves.nouet@gard.chambagri.fr

Plus d'informations sur le site internet
gard.chambre-agriculture.fr/agroenvironnement/dechets-effluents/mese-gard