

PROagri

POUR VOUS. AUJOURD'HUI. ET DEMAIN



BON DIAGNOSTIC CARBONE

Réduisez votre empreinte carbone et bénéficiez du soutien Plan de Relance



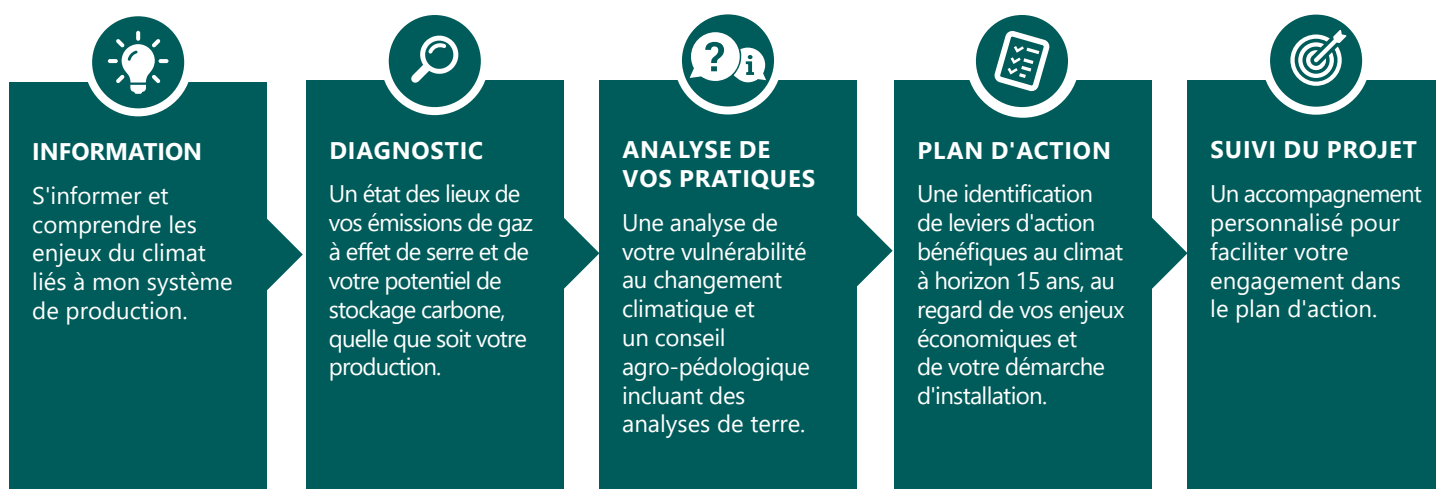
- Un accompagnement clé en main, adapté à votre projet global d'exploitation
- Un conseil qui allie réduction de votre empreinte carbone, de vos charges d'exploitation et une optimisation de vos revenus
- Une expertise transversale de nos conseillers pour engager une démarche de transition sur votre exploitation
- Une démarche de réduction d'empreinte carbone complémentaire à votre démarche d'installation

www.gard.chambre-agriculture.fr

Engagez une démarche
de progrès sur
votre exploitation



Profitez de l'opportunité de bénéficier du Bon diagnostic carbone dans le cadre du plan de relance avec les Chambres d'agriculture



..... **!** SOUSCRIVEZ À LA DÉMARCHE BON DIAGNOSTIC CARBONE ENTRE 2021 ET 2022 ▶

Pourquoi s'engager dans un projet bas carbone accompagné par les Chambres d'agriculture ?

- **Gagnez en efficacité économique** sur votre exploitation
- **Adaptez votre système de production** au changement climatique
- **Valorisez votre image** vis-à-vis de la société en mettant en avant les co-bénéfices de votre activité
- **Faites-vous rémunérer** pour vos pratiques bénéfiques pour le climat grâce au Label Bas Carbone

**LABEL BAS
CARBONE**



**Un tarif
très attractif :**

**90% du coût du conseil
pris en charge par l'État
et 10% restent à votre
charge.**

Ne perdez pas de temps !

Contactez le conseiller de votre Chambre d'agriculture locale pour bénéficier du Bon diagnostic carbone.

Anne ASTIER
06 45 63 63 07
anne.astier@gard.chambagri.fr

Partenaires

Un accompagnement conçu avec

